

Handlungsmöglichkeiten für Kommunen Mögliche Angebote der Energieagenturen



Dipl.-Ing. Rainer Schüle
- Geschäftsführer -

Gesetz zur Nutzung erneuerbarer Wärmeenergie in BaWü

Geltungsbereich

- Neubauten
- Bestandsgebäude ab dem 1.1.2010, wenn Heizung ausgetauscht wird

Pflichtanteil am Bedarf für Heizung und Warmwasser

- 20% bei Neubauten
- 10% bei Bestandsgebäuden

Durch Einsatz von **Biomasse, Solarthermie, Wärmepumpe, Bioöl, Biogas**

Ersatzweise Erfüllung

- Unterschreitung der EnEV
- Nutzung von KWK
- Anschluss an Wärmenetz

Ausnahmen

- entgegenstehende öffentlich-rechtl. Vorschriften
- technisch unmöglich, Pflichtanteil kann nicht genau erfüllt werden
- unbillige Härte
- Einsatz erneuerbarer Energien bereits vor Inkrafttreten des Gesetzes

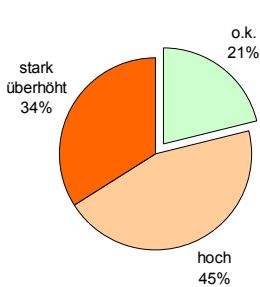
Vollzug

- Bescheinigung durch Sachkundigen
- Baurechtsbehörde
- Bußgeldbewehrung

Kommunale Liegenschaften

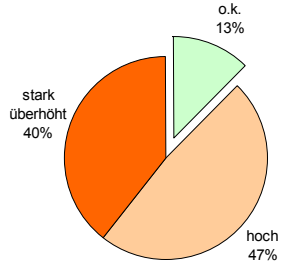
Wärmeverbrauch der Objekte:

- > 79% hoher Verbrauch
- > 34% stark überhöhter Verbrauch



Stromverbrauch der Objekte:

- > 87% hoher Verbrauch
- > 39% stark überhöhter Verbrauch

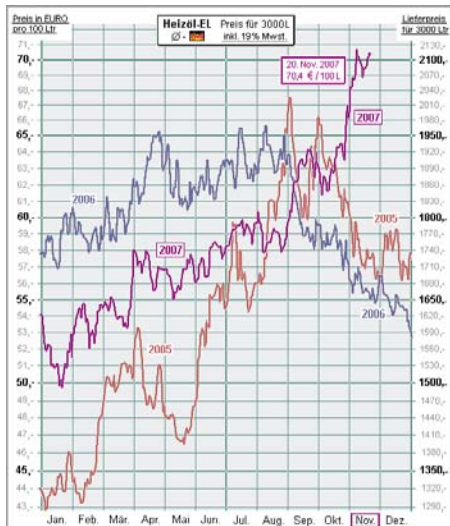


Quelle: Angabe der Kommunalverwaltungen des RVSO, Umfrage 2005, Rücklauf 1541 Objekte

© Energieagentur Regio Freiburg GmbH



Energiepreise steigen unaufhaltsam.



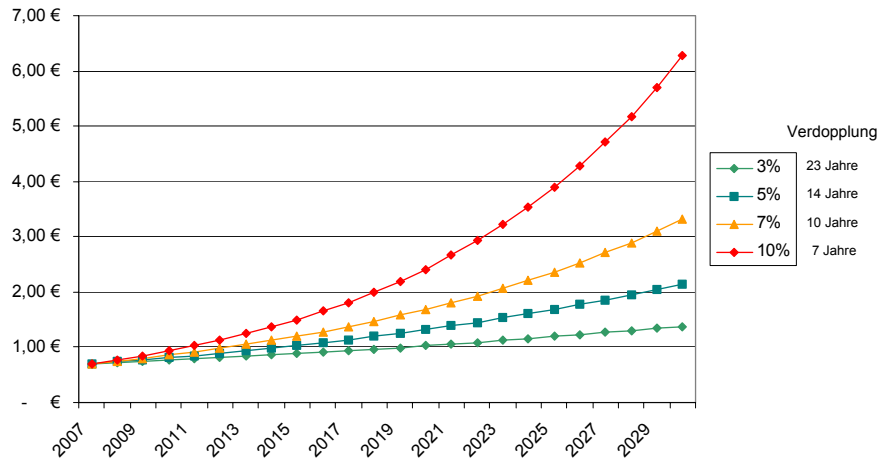
Rentabilität von
Energemaßnahmen
unkalkulierbar?

© Energieagentur Regio Freiburg GmbH



Wer ist der beste Prophet ?

Energiepreisentwicklung pro 10 kWh (=1 Liter Heizöl bzw. 1m³ Erdgas)



© Energieagentur Regio Freiburg GmbH



Mögliche Angebote der Energieagenturen für Kommunen

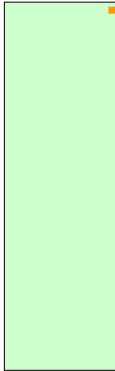
- Schwachstellenanalysen, Energieberichterstellung
- Energiegutachten, Energieausweise
- Kommunales Energiemanagement (KEM)
- Energieeinspar-Contracting
- Energie- und Klimaschutzkonzepte
- European Energy Award (eea®)
- Umsetzungsbetreuung (z.B.):
 - Vorbereitung/Abwicklung von Förderanträgen
 - Vorbereitung/Begleitung von Ausschreibungen
 - Koordination der Baustellen (Energieaspekte)
 - Qualitätssicherung/Abnahme von Leistungen
- Kampagnen / Öffentlichkeitsarbeit
- Unterstützung beim Standortmarketing

© Energieagentur Regio Freiburg GmbH



Modulares Stufenkonzept für Energieanalyse

Analyse
Verbrauch und Kosten



Analyse
der Schwachstellen



Erstellung von
Energiegutachten



Erstellung von
Energie(verbrauchs)-
ausweisen

Erstellung von
Energie(bedarfs)-
ausweisen

© Energieagentur Regio Freiburg GmbH



Microsoft Internet Explorer browser window showing a website for "Renovieren mit Energie".

Address: <http://www.renovieren-mit-energie.de/index.php?id=106>

Renovieren mit Energie

DIE GLÄSERNE BAUSTELLE

Sanierung eines Mehrfamilienhauses in Teningen

Die Gläserne Baustelle wird als beispielgebende Sanierung eines typischen Mehrwohnhauses in der Gemeinde Teningen umgesetzt.

- Objektdatei
- Beschreibung
- Grundrisse
- Ansichten
- Anfahrt

- Ansprechpartner
- Beteiligte Firmen
- Termine
- Machen Sie mit
- Newsletter abonnieren

Mit finanzieller Unterstützung aus dem Innovationsfonds Klima- und Wasserschutz der badenova AG & Co. KG



**6-Familien-Haus
Scharnhorststraße 9**

Einsparziel: - 70%

Das Wohngebäude vor der Sanierung

www.renovieren-mit-energie.de



Energie-Management „Modell KEA“

- Jährliche Vergütung des Dienstleisters
 - Grundhonorar
 - Erfolgsabhängige Beteiligung an der nachgewiesenen Energiekosten-Einsparung
- Gemeinsame Festlegung von Referenzwerten
- Abrechnung nach jedem Vertragsjahr auf der Basis der tatsächlichen Verbräuche
- Investitionen des AG werden herausgerechnet

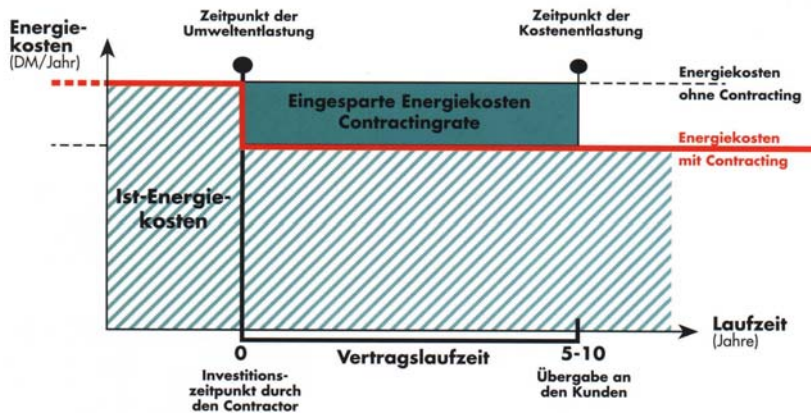
Ergebnisse des Kommunalen Energie-Managements

KEA hat Kommunales Energie-Management in 50 Kommunen eingeführt. Erfahrungen:

- **Ersparnis im Durchschnitt**
 - 14 % Wärme
 - 8 % Strom
 - 20 % Wasser
- Investition = nahezu Null €

KEA-Dienstleistung verursachen keine zusätzlichen Kosten für die KOMMUNE, da alles aus der Einsparung finanziert.

Finanzierung durch Energiespar-Contracting



© Energieagentur Regio Freiburg GmbH, R. Schule

European Energy Award®

Das europäische Qualitätsmanagement
und Zertifizierungsverfahren für
energieeffiziente Städte und Gemeinden

european
energy award

Qualitätsmanagement und Zertifizierungsverfahren

Das Verfahren

...unter fachkundiger Anleitung wird in Zusammenarbeit mit den kommunalen Akteuren (Arbeitsgruppe) die Klimaschutzarbeit analysiert, weiterentwickelt, verglichen und an neuen Zielen ausgerichtet.

Das Instrument

...Arbeitsbereiche werden systematisch mit einem Audit-Tool überprüft und gemeinsam ein Maßnahmenkatalog erstellt.

Das Ziel

...die erfolgreiche kommunale Energiearbeit bis zur Auszeichnung.

© Energieagentur Regio Freiburg GmbH



Energiegemeinden im Naturpark Südschwarzwald

1000 Informationsblätter
des Arbeitskreises Energie im
Naturpark Südschwarzwald

Verlagsshop im Internet:
www.energieagentur-freiburg.de

Regenerative Energie im Naturpark Südschwarzwald

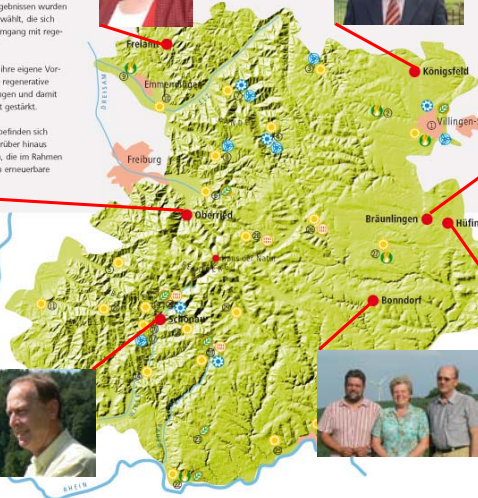
Hier wird umweltfreundlich Energie erzeugt

Im Rahmen einer Umfrage Ende 2005 erfasste die Energieagentur Regio Freiburg realisierte regenerative Energieprojekte im Naturpark Südschwarzwald.

36 der angeschriebenen 110 Gemeinden nahmen an der Umfrage teil. Aus den Ergebnissen wurden sieben Energiegemeinden ausgewählt, die sich durch einen ganz besonderen Umgang mit regenerativen Energien auszeichnen.

Jede der Energiegemeinden hat ihre eigene Vorgehensweise entwickelt, um die regenerative Energiegewinnung voran zu bringen und damit den eigenen Wirtschaftsstandort gestärkt.

Auf der nebenstehenden Karte befinden sich diese Energiegemeinden und darüber hinaus noch weitere Energiegemeinden, die im Rahmen der Umfrage Projekte im Bereich erneuerbare Energien nachweisen.



- ⊙ Villingen-Schwenningen
- ⊙ Unterkirchbach
- ⊙ Schönach
- ⊙ Gütenbach
- ⊙ Mühlental
- ⊙ Buchenbach
- ⊙ Simonswäld
- ⊙ St. Peter
- ⊙ Teningen
- ⊙ Sexau
- ⊙ Badmünstereifel
- ⊙ Lörsch
- ⊙ Stetten
- ⊙ Zell im Wiesental
- ⊙ Adern
- ⊙ Weimbach
- ⊙ Fröhnd
- ⊙ Tunau
- ⊙ Todmosen
- ⊙ Neumweg
- ⊙ Utzenfeld
- ⊙ Bad Säckingen
- ⊙ Rickenbach
- ⊙ Waldshut-Tiengen
- ⊙ Dorn
- ⊙ Tübingen-Neustadt
- ⊙ Löffingen
- ⊙ Hinterzarten
- ⊙ Bernau

- Energiegemeinden
- ⊙ Sonnenenergie
- ⊙ Biomasse
- ⊙ Windkraft
- ⊙ Wasserkraft
- ⊙ Holzhackschnitzel
- ⊙ Erdwärme

Die Potenziale liegen vor Ort

- Energieeffizienz im Strombereich
- Wärmeschutz im Gebäudebestand
- Hocheffiziente Heizenergieversorgung
- Stromsparende Geräte in Industrie und Gewerbe
- Holzpellettheizungen
- Holzhackschnitzelheizungen
- Windanlagen
- Solarthermie und Photovoltaik
- Kraft-Wärme-Kopplung
-



**KLIMASCHUTZ
AM OBERRHEIN**
Strategischer Partner



Für die Umsetzung braucht es Impulse vor Ort!

Gefragt sind Initiativen der Kommunen, des Handwerks, der Banken...

... und eine gute, unabhängige Beratung.

Für Auskünfte stehe ich Ihnen gerne zur Verfügung!

Energieagentur Regio Freiburg GmbH

Dipl.-Ing. Rainer Schüle
- Geschäftsführer -
Solar Info Center
Emmy-Noether-Str. 2
79072 Freiburg

Tel. 0761-79177-10
Fax 0761-79177-19
www.energieagentur-freiburg.de

